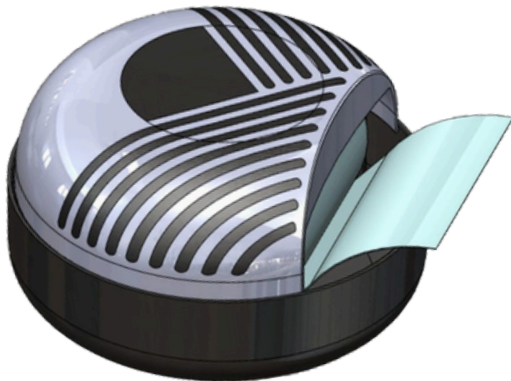


homepack

DISPENSER DE SACOS MULTIUSO



Manual de instruções



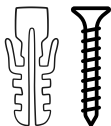
Atenção! Leia antes de usar

3 FORMAS DE FIXAÇÃO

Estes itens acompanham o produto



VENTOSAS



BUCHAS E PARAFUSOS



PÉS ANTIDERRAPANTES

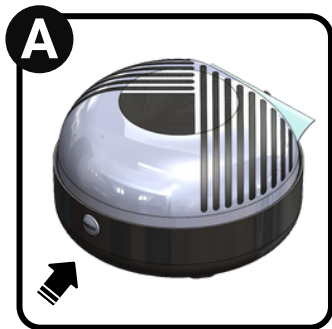


The logo for KWP, consisting of the letters 'KWP' in a bold, blue, sans-serif font.

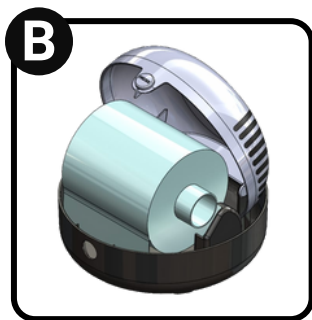
Produto com Patente Requerida

Fabricado por:
KWP Indústria e Comércio de Artefatos Plásticos Ltda
CNPJ: 08.646.288/0001-88

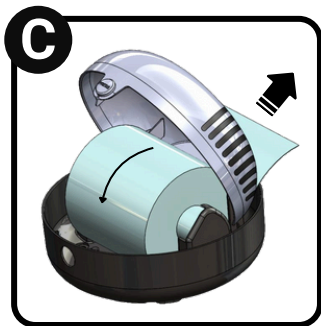
Abertura e Montagem do Refil no Homepack



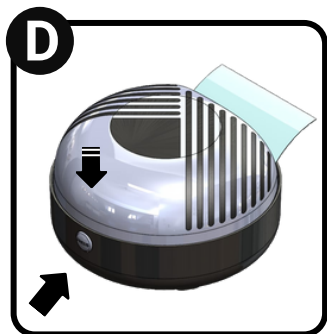
A - Para abrir a tampa: Pressionar o botão "PRESS"



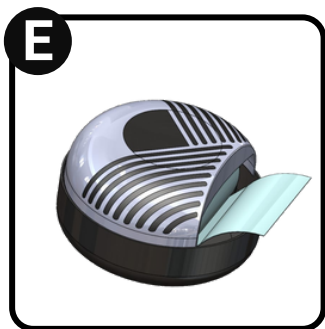
B - Inserir a bobina picotada



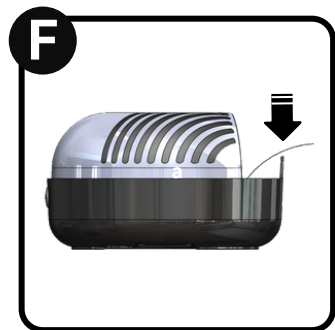
C - Posicionar o primeiro saco conforme desenho



**D - Feche a tampa até travar o botão
"PRESS"**



E - Puxe o primeiro saco da bobina



**F - Posicionar e destacar o saco no
ponto indicado (Lingeta)**

A EMBALAGEM CONTÉM:

- 1 Dispenser
- 3 Ventosas
- 3 Conjuntos Bucha/Parafuso
- 3 Pés de apoio (Antiderrapantes)

homepack
DISPENSER DE SACOS MULTIUSO